

State Data Center – Puerto Rico (SDC-PR)

Sr. Alberto L. Velázquez
Gerente de Proyectos Estadísticos

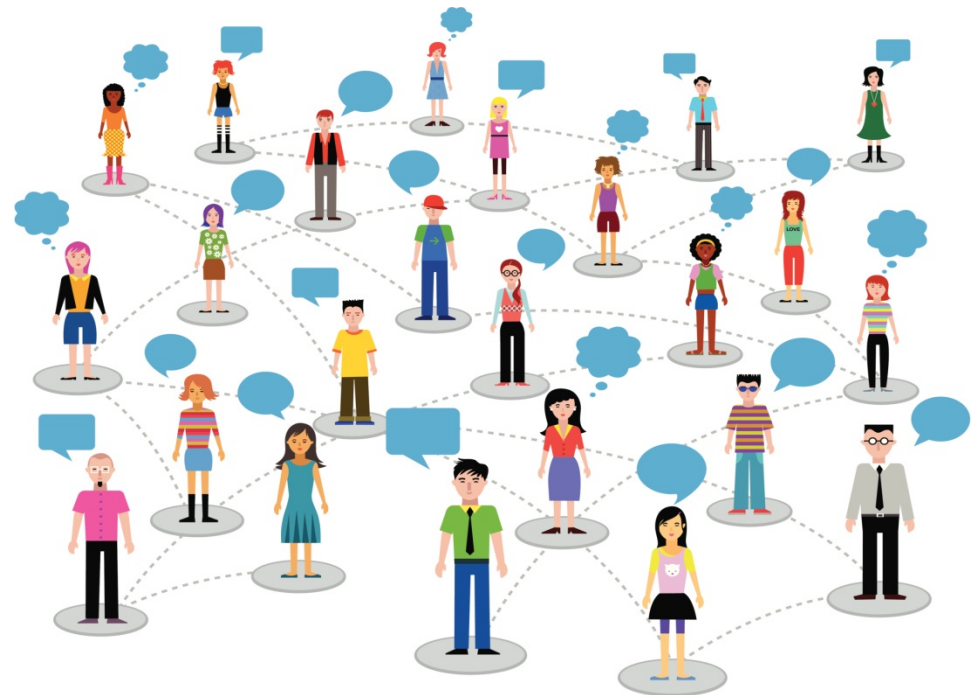


Instituto de Estadísticas de Puerto Rico
21 de marzo de 2014

SDC

- *State Data Center*

- Visión
- Misión
- Notas históricas
- Propósito
- Red *SDC-PR*



Visión

- Como principal asociado local del *U.S. Census Bureau*, proveer información precisa y periódica; preparar adiestramientos; apoyar al *Census Bureau* en lograr su misión; fomentar una comunicación bi-direccional con el *Census Bureau* sobre el uso de los datos, necesidades del usuario y problemas operacionales.

Misión

- Apoderar a los usuarios de los datos con información entendible, oportuna y precisa.
- Mantener una asociación de beneficio mutuo entre los distintos *State Data Centers* y el *U.S. Census Bureau*.

Notas históricas

- El Programa *State Data Center* es una de las asociaciones más largas y de mayor éxito del *U.S. Census Bureau*.
- La asociación entre los 50 estados, el Distrito de Colombia, Puerto Rico, Islas Vírgenes, Samoa Americana, Guam, Islas Marianas del Norte y la Oficina del Censo se creó en 1978.
- Desde el comienzo del Programa *SDC* el *U.S. Census Bureau* ha experimentado cambios significativos en las áreas de recopilación, diseminación y análisis de la información.
- En el 1988 el *Business and Industry Data Center Program* (BIDC) fue integrado para satisfacer las necesidades de los comercio locales en las comunidades, estos enfatizan los datos económicos.

Notas históricas

- En la década de 1980 el énfasis fue en tener los centros de datos como lugar donde el público pudiera obtener los datos.
- Los datos del censo estaban disponible únicamente en formato leído por máquinas.
- Las estadísticas agregadas eran proveídas por el *Census Bureau* en cintas y micro fichas sin costo alguno antes de que fuera publicada.
- Los *State Data Centers* o los Centros de Datos eran usualmente los únicos con capacidad de procesar documentos grandes del *Census Bureau* y creaban productos de valor añadido para gran parte de los usuarios.

Notas históricas

- En la década de 1990, la distribución de los datos en la nueva tecnología de CD-ROM redujo la distribución en cintas.
- Los Centros de Datos ya no eran necesarios para procesar las cintas.
- Luego en la misma década había la opción de alcanzar la información disponible a través de la Internet para ambas partes, los centros de datos y el público en general.

Notas históricas

- La repercusión de la Internet en los Centros de Datos básicamente fue que pasaron de ser centros donde se podían conseguir los datos a ser centros de asistencia técnica para la búsqueda y entendimiento, la cual es su principal función actualmente.
- Incluso, hoy en día es un canal de retroalimentación para el *Census Bureau* en la utilidad de sus productos.
- Los Centros de Datos continúan asesorando y adiestrando a los usuarios de datos a nivel local, principalmente en la interpretación y uso adecuado de los datos.

Propósito

- Los datos producidos por el *U.S. Census Bureau* estén disponibles a nivel local para el público a través de una red de agencias estatales, universidades, bibliotecas, gobiernos regionales y locales.

Afiliados *SDC-PR*

SDCN-PR

UPR- Cayey
Instituto de Investigaciones Interdisciplinarias (*CIC*)

UPR - Recinto de Bayamón

Universidad Interamericana de Puerto Rico
Recinto de Aguadilla

Pontificia Universidad Católica
Recinto de Ponce

Universidad Interamericana de Puerto Rico
Recinto de Barranquitas

Universidad Interamericana de Puerto Rico
Recinto de San Germán

Universidad Interamericana de Puerto Rico
Recinto de Arecibo

Pontificia Universidad Católica
Recinto de Mayaguez

UPR - CDCES
Recinto de Ciencias Médicas

SUAGM - Universidad del Turabo

Universidad Interamericana de Puerto Rico
Recinto de Fajardo

UPR - Recinto de Cayey

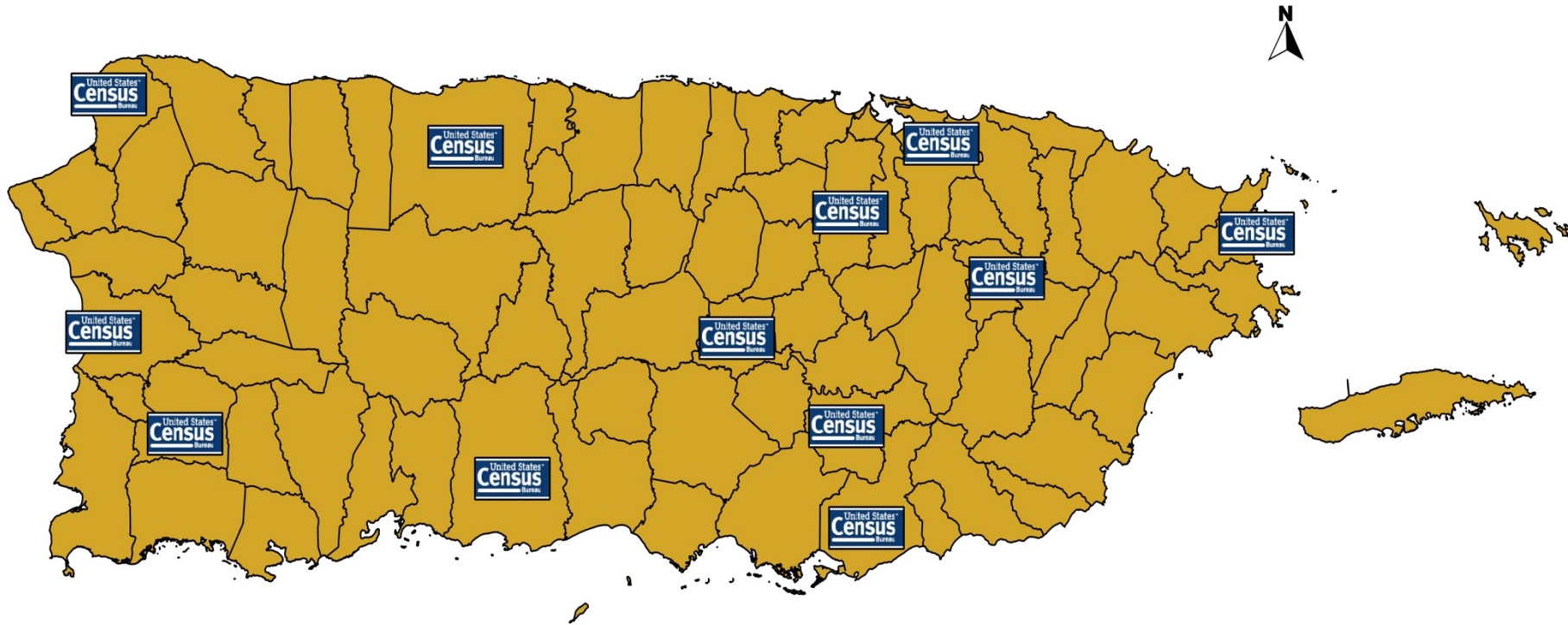
UPR - Recinto de Aguadilla

Univ. Interamericana de Puerto Rico
Recinto de Guayama

Universidad Sagrado Corazón

Instituto de Estadísticas de Puerto Rico

Afiliados al *SDC-PR*



Entidades que han participado de la red en el pasado.

UPR - Escuela Graduada de Planificación

UPR - Recinto de Río Piedras

Departamento de la Familia

Junta de Planificación

UPR - Recinto de Utuado

UPR - Recinto de Ponce

Municipio de San Juan

Municipio de Carolina

Cámara de Comercio de Puerto Rico

Municipio de Bayamón

Competencias básicas



- Entidad afiliada
 - Diseminación de los datos producidos por el U.S. Census Bureau.
 - Educación y promoción de las encuestas y censos.
 - Participación de los adiestramientos anuales que provee el Census Bureau.
 - Dar apoyo a los usuarios para mayor utilidad y entendimiento de los datos.
 - Llevar un listado de peticiones que hayan contestado anualmente.

SDC-PR

- Entidades, organizaciones, municipios y agencias son invitados a ser parte de la red SDC-PR!
 - Talleres sobre herramientas e información disponible y producida por el *Census Bureau*.
 - Reunión Anual de afiliados a la red.
 - Enlace bi-direccional con el *U.S. Census Bureau* y con las demás entidades afiliadas alrededor de la isla.
 - Notificación sobre los datos más recientes.
 - Ser parte del *mailing list* de la red.



Programa SDC

- Información
 - alberto.velazquez@estadisticas.gobierno.pr
 - <http://www.census.gov/sdc/>
 - <http://www.census.gov/sdc/network.html>

Programa SDC

Preguntas o comentarios

